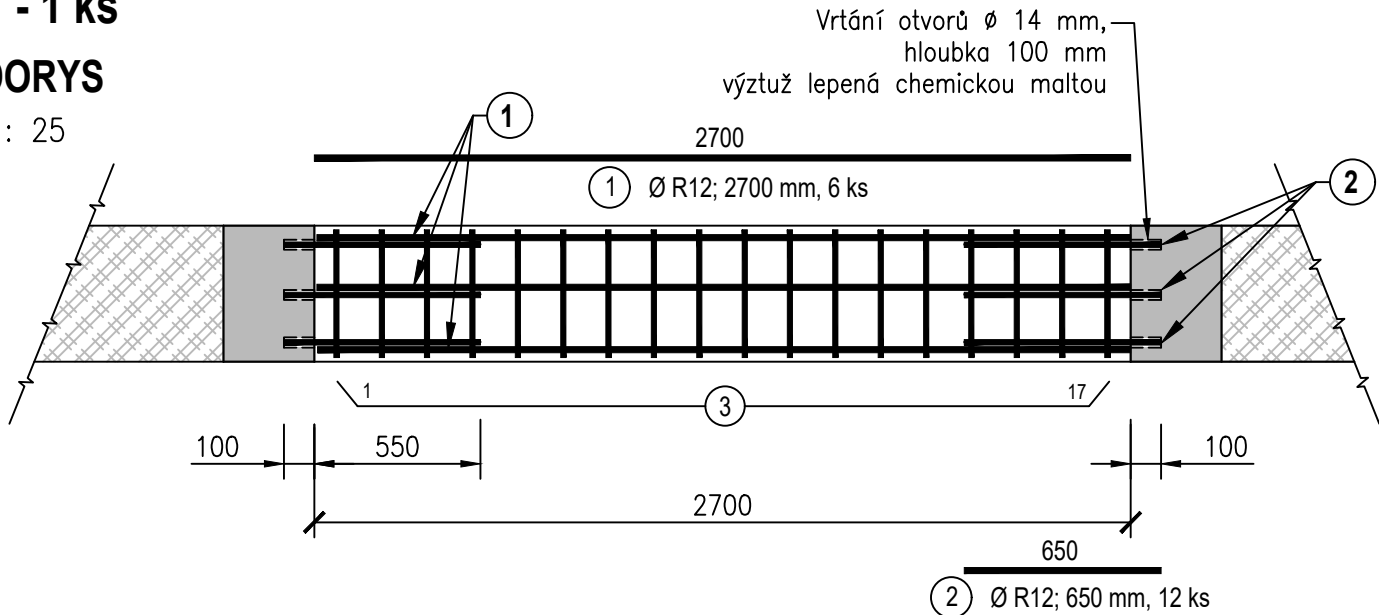


PŘEKLADY NAD VRATY

"P1" - 1 ks

PŮDORYS

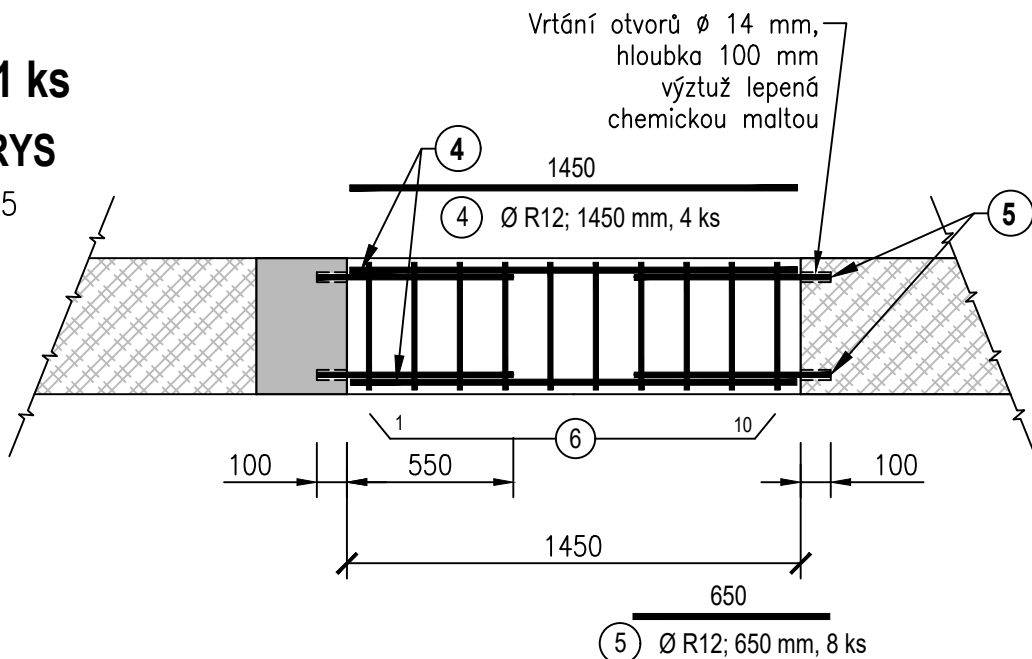
M 1 : 25



"P2" - 1 ks

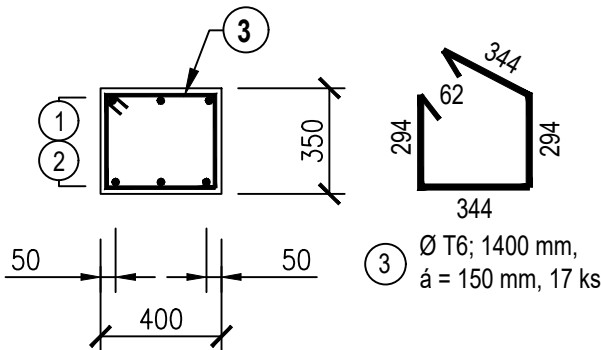
PŮDORYS

M 1 : 25



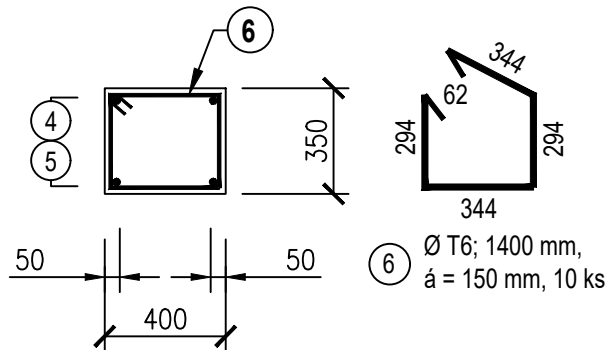
SVISLÝ ŘEZ "P1"

M 1 : 25



SVISLÝ ŘEZ "P2"

M 1 : 25



VÝPIS VÝZTUŽE

Položka č.	Profil	Délka 1 ks [mm]	Počet kusů	Délka (m)	Délka (m)
				T 10 338	R 10 505
1	R 12	2700	6	—	16,20
2	R 12	650	12	—	7,80
3	T 6	1400	17	23,80	—
4	R 12	1450	4	—	5,80
5	R 12	650	8	—	5,20
6	T 6	1400	10	14,00	—
Celková délka [m]				37,80	35,00
Jednotková hmotnost [kg/m]				0,282	0,888
Celková hmotnost [kg]				10,66	31,08
Celková hmotnost včetně 5% prostřihu [kg]				11,19	32,63
Celková hmotnost [kg]				43,83	

BETON : C 30/37 - XC4, ČSN - EN 206-1

OCEL : 10 505 (R), 10 338 (T)

KRYTÍ VÝZTUŽE : 25 mm

POZNÁMKA:

- VODOROVNÁ VÝZTUŽ Ø 12 BUDE LEPENA DO ODVRTANÝCH OTVORŮ Ø 14 MM, HLOUBKA 100 MM, LEPENÍ CHEMICKOU MALTOU, VRTÁNÍ CELKEM 20 ks

VODING HRANICE, spol. s r.o.		VODING HRANICE, spol. s r.o. Zborovská 583 753 01 Hranice Tel.: +420 581 675 211 voding@voding.cz www.voding.cz	
Tuto část dokumentace zpracoval pod č. 3548 :		KONEKO, spol. s r.o. Výstavní 2224/8 709 00 Ostrava Tel.: +420 596 633 836 koneko@koneko.cz www.koneko.cz	
HIP: ING. ROBERT ROH	STAVEBNÍK: SLOVÁCKÉ VaK, a.s.	SDRUŽENÍ VHK - ÚV KNĚŽPOLE	
ZODP. PROJEKTANT: ING. D.POPELÁŘ	MÍSTO (OBEC): KNĚŽPOLE		
KRESLIL: ING. R. ALRAUMOVÁ	KRAJ : ZLÍNSKÝ		
AKCE: REKONSTRUKCE A INTENZIFIKACE ÚV KNĚŽPOLE		ZAK. ČÍSLO	13 1357/1
PŘÍLOHA: SO 01 AERACE – ČÁST STAVEBNÍ VÝKRES VÝZTUŽE		ARCH. ČÍSLO	ZL - 165 - 1896/1
		STUPEŇ	DZS
		DATUM	08/2024
		MĚŘITKO:	VÝKRES ČÍSLO:
		1 : 25	D.1.1.10